

# 绿光激光打标机

我公司自主研发成的激光打标机采用公司自产端泵绿光激光器，产品可靠性高，集成度高，可以连续工作等优点。

## 特点：

- 近乎完美的打标质量
- 532nm 输出波长减少了对加工件的热影响
- 打标效果精细并可重复加工



## 应用行业

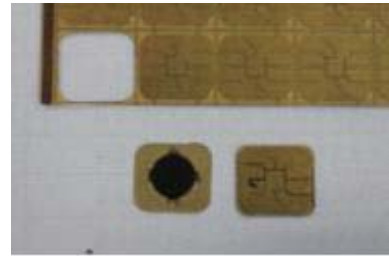
- 绿光激光打标机主要用于玻璃水晶制品的表面和内部雕刻，同时可适用绝大多数金属和非金属材料的表面加工和镀层薄膜的加工

## 应用材质

- 五金，陶瓷，眼镜钟表，PC，电子器件，各类仪表，PCB 板和控制面板，铭牌展板，塑料等

## 技术指标与参数：

型号	Mythopoet-GREEN04DEF
激光波长	532nm
激光功率	6W/12W
打标范围	70×70mm（选配）
打标速度	≤ 8000mm/s
最小字符	0.15mm
重复定位精度	5um
光束质量	TEM <sub>00</sub>
激光重复频率	10kHz-100kHz
泵浦方式	半导体端面泵浦
冷却方式	风冷 / 水冷
工作电源	220V/50HZ/2KVA



绿光切割



玻璃镜片表面不同深度打标